

## Display TFT TFT Display



### IRIS 4.3"

Display alta risoluzione piano e cabina.  
High resolution landing and car position indicator.

PATENTED

EN 81-70

#### FUNZIONI PRINCIPALI

- Facile configurazione tramite PC.
- Aggiornamento tramite SD Card.
- Completamente personalizzabile (sfondo, frecce, piani, logo e segnali).
- UNI EN 81-70.
- Inserimento immagini e audio (per i display di cabina).
- Funzione stand-by.
- Tastierino a bordo per le principali funzioni (volume, interfaccia di comunicazione, primo piano, luminosità, durata stand-by).
- Luce emergenza integrata (per i display di cabina).
- Comunicazione: seriale Vega, CAN, RS485, parallela, per pilotaggio sensori magnetici.
- Case di protezione e fissaggio.
- Montaggio: sia verticale che orizzontale.
- Temperatura/calendario (per display di cabina).
- Disponibile aggiornamento software tramite porta USB alloggiata in un pulsante di cabina.

#### MAIN FEATURES

- Easy configuration via PC.
- Updating by SD Card.
- Customizable background, arrows, floors, logo and signalling.
- UNI EN 81-70.
- Customizable background with pictures and sounds (for car position indicators).
- Energy saving system mode (stand-by).
- Easy keypad for the selection of the main features (buzzer volume, communication interface, first floor, brightness, stand-by duration).
- Integrated emergency light.
- Communication interface: Vega serial, RS485, CAN, parallel and magnetic sensors.
- Mounting: protection case.
- Mounting: horizontal and vertical.
- Calendar and temperature.
- Software updating is available by USB port on a button in the car.

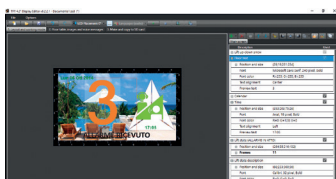
#### OPZIONALE / OPTIONAL

- Sintesi vocale / Voice synthesizer.  
IRIS 4.3" ANTIVANDALO / VANDAL PROOF:
- Spessore vetro 10mm / 10mm glass thickness.
  - Tenuta stagna / Watertight seal.

## Display TFT TFT Display



Iris 4.3" verticale e orizzontale /  
Vertical and horizontal Iris 4.3".



**SIRIO**  
Easy software di programmazione dedicato / Easy dedicated programming software.

**Dimensioni / Dimensions:** 147x79 mm.  
**Area visibile / Visible area:** 95.3 x 53.8 mm.  
**Scasso / Cut out:** 95.3 x 53.8 mm (R3.15).  
**Ingombro / Encumbrance:** 160x80  
**Risoluzione / Resolution:** 480(RGB) x 272 -WVGA.  
**Pixel (mm):** 0.198x0.198mm.  
**Colori / Colours:** 65.000.  
**Consumo d'energia / Energy consumption:** 220mA.  
**Alimentazione / Power supply:** 12/24 Vdc.  
**Temperatura / Temperature range:** -20/+70°C.  
**Versione parallela (Ingressi un polo per piano) / parallel version (inputs 1 pole for floor):** connettori precablati.  
**Cablaggio / Wiring:** Connettori precablati / wiring connectors.