

## Display TFT TFT Display



### IRIS 5.7"

Display tft per cabina.  
Car tft position indicator.

PATENTED

EN 81-70

#### FUNZIONI PRINCIPALI

- Facile configurazione tramite PC.
- Aggiornamento tramite SD Card.
- Completamente personalizzabile (sfondo, frecce, piani, logo e segnali).
- UNI EN 81-70.
- Inserimento immagini e audio.
- Funzione stand-by.
- Tastierino a bordo per le principali funzioni (volume, interfaccia di comunicazione, primo piano, luminosità, durata stand-by).
- Luce emergenza integrata (per i display di cabina).
- Comunicazione: seriale Vega, CAN, RS485, parallela, per pilotaggio sensori magnetici.
- Montaggio: sia verticale che orizzontale.
- Temperatura/calendario (per display di cabina).
- Sintesi vocale integrata.

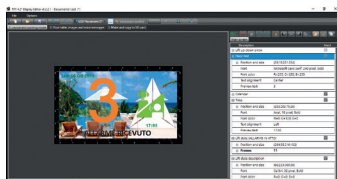
#### MAIN FEATURES

- Easy configuration via PC.
- Updating by SD Card.
- Customizable background, arrows, floors, logo and signalling.
- UNI EN 81-70.
- Customizable background with pictures and sounds
- Energy saving system mode (stand-by).
- Easy keypad for the selection of the main features (buzzer volume, communication interface, first floor, brightness, stand-by duration).
- Integrated emergency light.
- Communication interface: Vega serial, RS485, CAN, parallel and magnetic sensors.
- Mounting: horizontal and vertical.
- Calendar and temperature.
- Voice synthesizer on board

## Display TFT TFT Display

IRIS 5.7": 115,20x86,40mm.

Area visibile / Viewable Area.



**SIRIO**  
Easy software di programmazione dedicato / Easy dedicated programming software.

**Dimensioni / Dimensions:** 149,1x125,1mm.  
**Area visibile / Visible area:** 115,20x86,40mm.  
**Scasso / Cut out:** 116 x 87,2 mm (R3).  
**Ingombro / Encumbrance:** 160x198mm.  
**Risoluzione / Resolution:** 320(RGB) x 240 QVGA.  
**Pixel (mm):** 0,36x0,36mm.  
**Colori / Colours:** 65.000.  
**Consumo d'energia / Energy consumption:** 5W.  
**Alimentazione / Power supply:** 12/24 Vdc.  
**Temperatura / Temperature range:** -20/+70°C.  
**Versione parallela e seriale / Parallel + Serial version.**  
**Cablaggio / Wiring:** connettori precablati / pre-wiring connectors.